

Wesoła Pani

NAJWIĘKSZA SIEĆ SKLEPÓW
WYROBÓW GŁĘBOKO
MROŻONYCH,
"SMACZNIE JAK U MAMY"



**DOŁĄCZ SIĘ DO SIECI I ZARABIAJ OD 3000 \$
MIESIĘCZNIE DZIĘKI FRANCZYZIE „WESOŁA PANI”!**

WESOŁA PANI

TO SIĘĆ SKLEPÓW WYROBÓW
MROŻONYCH Z WŁASNĄ PRODUKCJĄ,
SZYBKO PODBIJAJĄCA RYNEK
EUROPEJSKI



OBECNIE W SIĘCI JEST PONIAD **60** SKLEPÓW:

5

własnych
lokalizacji.

50+

punktów
franczyzobiorców

20+

w trakcie
otwierania

Uruchomienie sprzedaży franczyzy w Polsce miało miejsce w 2022 roku.

A dzisiaj – już praktycznie zamknęliśmy sprzedaż w Polsce i przenosimy się na inne rynki Europy!

WESOŁA PANI

TO MARKA OPARTA NA WIELOLETNIM
DOŚWIADCZENIU W ZARZĄDZANIU SIECIĄ

10 lat

doświadczenia przedsiębiorców
właścicieli sieci **"Wesoła Pani"**

5-8 sklepów

średnio otwiera **1 partner**
franczyzowy

60+ punktów

już otwarcie i z powodzeniem
funkcjonuje w Polsce

Nasze podejście do współpracy opiera się na zaufaniu i wsparciu partnerów franczyzobiorców.
ZAWSZE JESTEŚMY ZAINTERESOWANI TWOIM ROZWOJEM I SUKCESEM!



NAJWAŻNIEJSZE CECHY MODELU BIZNESOWEGO „WESOŁA PANI”

Antykryzysowy model biznesowy

Pierwszy sklep „Wesoła Pani” został otwarty w Polsce na początku 2021 roku. W tym czasie wskaźniki Covid19 rosły, a zakłady były zamykane. Zaryzykowaliśmy otwarcie w kwarantannie i nie pomyliliśmy się.

Format „za szkłem”

Odwiedzający sklep mogą zobaczyć na własne oczy, jak przebiega proces produkcji. To buduje zaufanie i zainteresowanie ze strony kupujących.

Opatentowane technologie

Nasze receptury i technologie są opatentowane zgodnie z prawem europejskim. Zapewniamy wszystkie analizy, testy i badania z laboratorium akredytowanego przez ILAC MRA.

Optymalizacja kosztów

Zwykle produkcja i sprzedaż znajdują się w tej samej lokalizacji. Pozwala to uniknąć kosztów logistyki i przechowywania produktów. Partner, który ma wiele punktów, dostarcza produkty w granicach miasta.

Zawsze świeży produkt

Nie przygotowujemy wielu zapasów, a sklepy działają codziennie. Ponadto stosuje się zamrażanie szokowe na sucho. Dzięki niemu udaje się zapewnić jakość produktu i zachować smak.

PRZEJRZYSTE WARUNKI OTWARCIA WŁASNEGO SKLEPU „WESOŁA PANI”

OBLICZENIA FRANCZYZOWE*

Opłata wstępna za otwarcie 1go sklepu z produkcją

€7 000

Miesięczna opłata licencyjna

1000 zł

Opłata wstępna za każdy kolejny sklep

€3 000

Miesięczna opłata marketingowa

600 zł

NA POCZĄTEK POTRZEBUJESZ

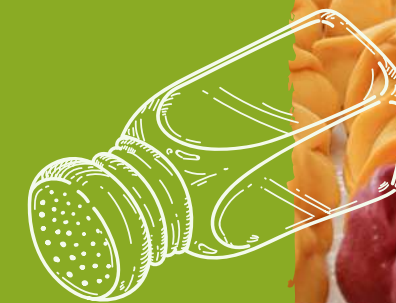


Dobrać lokal
od 100 m²

Inwestycje
od 250 000 zł

Rezerwacja czasu
na otwarcie
1,5-3 miesiące

* Kwoty podane netto



ILE ZAROBISZ Z FRANCZYZĄ „WESOŁA PANI”?

od 12 000 zł miesięcznie twój zysk netto

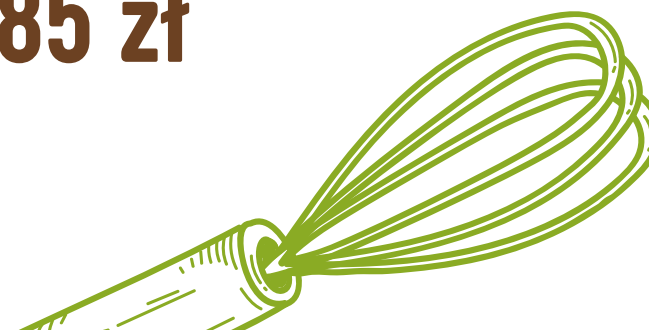
25% – średnia miesięczna rentowność biznesu

od 7 miesięcy – zwrot z inwestycji

Średni koszyk
zakupu
85 zł

Marża na
produkty
50-100%

Liczba klientów
od 2000
miesięcznie



CO OTRZYMUJĄ FRANCZYZOBIORCY „WESOŁA PANI”?

Albo co jest wliczone w opłatę wstępną?



Prawo do pracy pod marką **"Wesoła Pani"**



Prowadzenie scentralizowanej strony w mediach społecznościowych



Projekty pomieszczeń wg wymagań HACCP



Sprawdzony przez wieloletnie doświadczenie model biznesowy



Pomoc w ustanowieniu wszystkich procesów biznesowych na etapie otwarcia



Wykaz i dobór niezbędnych urządzeń i dostawców surowców



Doradztwo księgowo i prawne w trakcie otwarcia



Udzielenie zatwierdzonej dokumentacji badań laboratoryjnych zgodnie z HACCP



Projektowanie sklepów, marek brand-buk, itp.



Dokumenty kalkulacyjne i technologiczne, instrukcje wideo dotyczące przygotowania produktów



Szkolenie personelu w miejscu otwarcia sklepu



Pomoc na wszystkich etapach zakładania i organizowania biznesu

CO OTRZYMUJĄ FRANCZYZOBIORCY „WESOŁA PANI”?

Albo co obejmuje opłaty miesięczne?



Doradztwo w trakcie całej współpracy
24/7 (operacyjne, księgowo, itp.)



Szkolenia okresowe podnoszące
kwalifikacje pracowników, ogólne
sieciowe szkolenia



Prowadzenie marketingu dla rozwoju
sieci „Wesoła Pani” i reklama każdego
twojego sklepu



Aktualizacja menu, mapy kalkulacyjne i
technologiczne, instrukcje wideo dotyczące
przygotowywania nowych potraw

UDZIELIMY CI WSZYSTKICH NIEZBĘDNYCH INFORMACJI DOTYCZĄCYCH KOMPLEKSOWEJ I SPRAWNEJ PRACY. A CO NAJWAŻNIEJSZE – **PODZIELIMY SIĘ WSZYSTKIMI DŹWIGNIAMI WPŁYWU NA SUKCES I ROZWÓJ TWOJEJ FIRMY.**

Opłacalność ze sklepu zależy również od twojej aktywności i chęci skorzystania z zaleceń, które zapewni ci firma.

JAK BĘDZIE WYGLĄDAŁ TWÓJ SKLEP „WESOŁA PANI”?

Zagospodarowanie przestrzenne sklepu:
Produkcja wraz ze sklepem sprzedaży w jednej lokalizacji

Powierzchnia całkowita – **od 100 m²**

JEŚLI PLANUJESZ OTWORZYĆ WIĘCEJ NIŻ 2 PUNKTY, WYSTARCZY CI ZORGANIZOWAĆ PRODUKCJĘ TYLKO W 1-J Z LOKALIZACJI.



STRUKTURA INWESTYCJI W OTWARCIE „WESOŁA PANI”

Ustaliliśmy proces otwierania i obliczyliśmy go **na podstawie ponad 60 lokalizacji**

Pozycja inwestycyjna	Dolny próg, od ...\$*
Środki trwałe	\$45 000-\$70 000
Sprzęt i „meble ze stali nierdzewnej”	\$4 000 - 6 000
Prace remontowe	\$15 000 - 25 000
Przejazd ekipy na szkolenie personelu (zakwaterowanie, wyżywienie itp.)	\$3 000
Sprzęt gospodarczy	\$3 000
Zakup sprzętu drobnego AGD	\$1 000
Wynajem lokalu (na 2 miesiące)	\$4 000
Reklama zewnętrzna i wewnętrzna	\$1 500
System kasowy z kamerami	\$3 000
Projekt techniczny	\$500
Odzież robocza dla personelu	\$300
Elementy wystroju sklepu (kasa fiskalna, panele drewniane itp.)	\$500
Lady kasowe drewniane	\$500



* Różnica w inwestycji zależy od powierzchni m² oraz stanu lokalu, w którym rozpoczyna się produkcja wyrobów mrożonych.

CZYM RÓŻNIĄ SIĘ PRODUKTY „WESOŁA PANI”?

Codziennie sprzedajemy około 400 kg produktów w jednym sklepie.

Tysiące stałych klientów wysoko doceniają doskonały smak, naturalność i jakość produktów „Wesoła Pani”. Stosujemy metodę zamrażania szokowego, zachowując smak i jakość naszych wyrobów. Żadnych barwników i konserwantów.

Opatentowane receptury

Szeroki asortyment – ponad 120 pozycji

Tylko naturalne składniki

Dobry smak i najwyższa jakość

JAKOŚĆ I NATURALNOŚĆ PRODUKTÓW SĄ ZAWSZE PRIORYTETEM!



nauczycielkaangielskiego Serniczki są rewelacyjne 🤩



mrs.rewers Idealne dla mojego Synka 😊



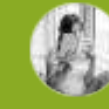
sandra_didovets_nowak Bardzo smaczne 🔥🔥🔥



irinam_irinam Dziś spróbowałam naleśniki z twarogiem i truskawkami - obłęd ❤️



powerangels44 Super 🍪



ppaulina93 Pyszne pierogi z truskawkami 😊 wrócimy po więcej i po próbowanie kolejnych smaków ❤️



alicjam2002 Ja dzisiaj miałam przyjemność odwiedzić Państwa stoisko na Hali Przy ul. Zielińskiego ☺ przemiła Pani/w godzinach popołudniowych/, pomogła mi dokonać wyboru.. pierożki i pielmieni Przepyszota 😊😊😊



ewkowelove Polecam, na prawdę warto ❤️ najlepsza jakość składników, idealnie doprawione 🔥🔥



aneta_85 Byłam dziś kupić pierożki, są przepyszne polecam 😊



sandra_didovets_nowak Bardzo smaczne naleśniki od Wesoła Pani 😊🔥

JAK OTWORZYĆ „WESOŁA PANI” W TWOIM MIEŚCIE?



Wybierz miasto, w którym planujesz otworzyć produkcję i sklep.



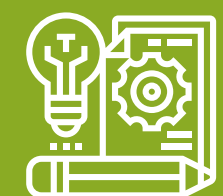
Ty wybierasz, a my uzgadniemy wybrany przez ciebie lokal.



Dobierz personel zgodnie ze szczegółowymi zaleceniami naszej firmy.



Po podpisaniu z tobą umowy franczyzowej, wyślemy ci pakiet standardów francyzobiorcy (wszystkie informacje dotyczące rozpoczęcia działalności).



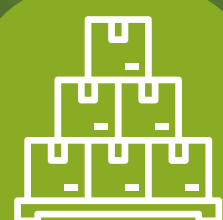
Dostarczymy ci indywidualny projekt techniczny.



Nauczymy twój zespół. Zorganizuj zakwaterowanie grupy szkoleniowej.



Otrzymaj algorytm krok po kroku, aby uruchomić produkcję.



Dokonaj zakupu sprzętu zgodnie z dostarczoną przez nas listą i kontaktami dostawców.



Przeprowadź wstępne uruchomienie z właścicielem sieci.



Udzielimy zalecenia dotyczące znalezienia miejsca do produkcji.



Przeprowadź prace naprawcze zgodnie z zaleceniami i planem technicznym.



Zorganizuj oficjalny Start-up i zacznij zarabiać na sprzedaży naszych produktów.

JAK BĘDZIE WYGLĄDAŁO OTWARCIE WASZEGO SKLEPU „WESOŁA PANI”?

Po podpisaniu umowy franczyzowej, prześlemy ci konsekwentny plan działania i szczegółowe kryteria wyboru lokalu.

PO PODPISANIU UMOWY NAJMU LOKALU OTRZYMASZ:

Projekt technologiczny dostosowany do konfiguracji pomieszczenia zgodnie ze standardami HACCP



Listę niezbędnych urządzeń i kontakty dostawców, od których możesz je kupić



Projekt, plan sprzedaży i szczegółowe zalecenia dotyczące projektu sklepu i warsztatu



Dostosowanie asortymentu i cen sklepu do lokalizacji sklepu.



Sprawdzenie zgodności sklepu ze wszystkimi standardami technologicznymi





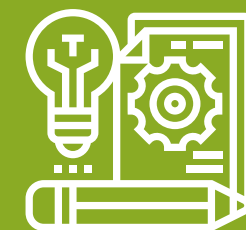
SZKOLENIE PERSONELU

Aby zapewnić działanie punktu produkcji, potrzebujesz 10 osób

- Otrzymasz od nas wszystkie niezbędne materiały, aby dobrać odpowiedni personel.
- Do twojego miasta przyjadą przedstawiciele naszej ekipy, którzy przeprowadzą szkolenie na miejscu.
- Będziemy systematycznie przeprowadzać szkolenia okresowe i pracować nad podnoszeniem kwalifikacji Państwa pracowników w trakcie naszej współpracy.

ZAPEWNIMY CI:

Kosztorysy, dokumenty technologiczne i lekcje wideo



Szczegółowe instrukcje pracy personelu



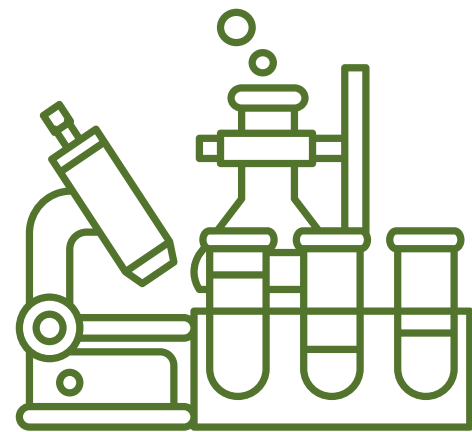
Wszystkie niezbędne materiały szkoleniowe



Wyjazdowe szkolenie zespołu na miejscu



BADANIA LABORATORYJNE



Zapewniamy wszystkie, testy i badania laboratoryjne. Dlatego nie będziesz musiał przechodzić przez ten kosztowny i czasochłonny proces. Wszystkie badania są zatwierdzone przez laboratorium akredytowane przez **ILAC MRA**.



International Laboratory Accreditation Cooperation (ILAC) to międzynarodowa współpraca organów akredytacyjnych laboratoriów i organów inspekcyjnych (kontrolnych).



OPINIE OBECNYCH PARTNERÓW FRANCZYZOBIORCÓW

PETRO GORPENIUK, FRANCZYZOBIORCA, MA 5 SKLEPÓW "WESOŁA PANI"

"Naprawdę chciałem dołączyć się właśnie do franczyzy „Wesoła Pani”, ponieważ mam już kilka sklepów „Galia Balwana” na Ukrainie. Jestem przekonany w jakości i smaku produktów, a także z własnego doświadczenia przekonałem się, że współpraca z właścicielami tej marki jest kluczem do sukcesu. To właśnie wiarygodni partnerzy biznesowi i przemyślane warunki franczyzy pozwoliły uniknąć wielu trudności i zagrożeń związanych z rozpoczęciem działalności za granicą. Mógłbym to zrobić sam, ale zajmie to dużo czasu, a tutaj mam wszystko gotowe. Udzielają mi całodobowego wsparcia, wszelkie trudności z pracą zakładu są rozwiązywane bardzo szybko, jednym telefonem. Zawsze mogę być pewien, że jak cokolwiek czego napotkam podczas pracy lub na etapie otwierania lokalu - zawsze pomogą mi rozwiązać wszystkie problemy tak skutecznie, jak to możliwe"

SERGIJ POPŁAWSKI, FRANCZYZOBIORCA, MA 3 SKLEPY "WESOŁA PANI"

"Próbowałem potraw na Ukrainie i postanowiłem przekazać ten smak Polakom. Dlatego wybrałem franczyzę „Wesoła Pani”. Otrzymuję ogromną pomoc od właścicieli marki, ponieważ sam przez sześć miesięcy lub rok próbowałbym tylko to uruchomić, obliczyć, dobrać i tym podobne. Bez franczyzy w tym przypadku - nigdzie. Bardzo zadowolony jestem z partnerstwa i decyzji o otwarciu tego konkretnego biznesu"



OD ZAŁOŻYCIELI

"Nasi partnerzy z Ukrainy zostali już partnerami "Wesoła Pani" w Polsce. To świadczy o zaufaniu do nas.

Franczyza "Wesoła Pani" to prawdziwy biznes w Europie z super mocnym wsparciem. Pomożemy ci w wyposażeniu lokali, zaprojektujemy projekt technologiczny wraz z HACCP-em, zapełniamy opatentowane receptury, przeszkolimy pracowników i dostarczymy ci surowce. W trakcie pracy działa system stałego wsparcia naszych franczyzobiorców.

Poszukujemy kreatywnych partnerów chętnych do pracy w zespole i rozwijania razem z nami marki "Wesoła Pani" z naszym produktem na całym świecie!

CIESZYMY SIĘ, WIDZIEĆ CIEBIE WŚRÓD NASZYCH FRANCYZOBIORCÓW!»

Właściciele sieci "Wesoła Pani", Władysław Azowski-Diana Teliha



OMÓWMY SZCZEGÓŁY PARTNERSTWA!

Kostiantyn Miszczenko
kierownik działu franchisingu

Chatbot: t.me/wesola_pani_bot



OPRACOWANY PRZEZ FIRMĘ

Mfranchising**ST**